



**ELEKTROTECHNICKÝ ZKUŠEBNÍ ÚSTAV, s.p.**  
Pod Lisem 129  
171 02 Praha 8 - Troja

Počet stran: 3  
Počet příloh/Počet stran příloh: -/-  
Zn.: Vn/Ba/Sa

Číslo protokolu: 001642-01/01

Datum vydání: 5. 5. 2010



## PROTOKOL O ZKOUŠCE

**Výrobek:** Pryžové desky  
**Typ:** RW2 + D70  
**Jmenovité hodnoty:** ---  
**Výrobní číslo:** 403199089; 403199027; 403199090; 403199091  
**Výrobce:** Semperflex Technische Produkte GmbH,  
Triester Bundesstrasse 26, A-2632 Wimpassing,  
Rakousko  
**Výrobní místo:** dtto výrobce  
**Číselník výrobků EZÚ:** 105001 - ostatní služby  
**Objednavatel:** Semperflex Optimit s. r. o.,  
Vítkovská 391/29 , 742 35 Odry, Česká republika  
**Počet zkoušených vzorků:** 12  
**Vzorky předloženy dne:** 4.5.2010  
**Místo provedení zkoušek:** Elektrotechnický zkušební ústav, s.p.  
**Zkoušky prováděny v době od** 4.5.2010 **do** 5.5.2010  
**Jiné údaje:** ---  
**Zkušební předpis:** ČSN EN 60243-1:99

Výsledky zkoušek uvedené v protokolu se týkají pouze zkoušeného předmětu. Hodnoty v tomto protokolu jsou měřeny s přesností předepsanou ve zkušebním předpisu. Veškeré použité měřicí přístroje jsou řádně navázány.

Bez písemného souhlasu EZÚ nesmí být tento protokol reprodukován jinak než celý!

Zpracoval: J. Šašek



Schválil: RNDr. D. Vančurová  
technický vedoucí zkušební laboratoře



## Popis vzorku

Ke zkoušce byl předložen vzorky pryže (koberec), cca 130 x 130 mm:  
 D70 – 3,5 mm; černé barvy; protiskluzový vzor; označeno 403199089  
 RW2 – 4,5 mm; šedé barvy; vrubovaný; označeno 403199027  
 D70 – 3,5 mm; šedé barvy; protiskluzový vzor; označeno 403199090  
 D70 – 4 mm; šedé barvy; protiskluzový vzor; označeno 403199091

## Zkoušení

### Elektrická pevnost (průrazné napětí)

dle ČSN EN 60243-1:99

- průrazné napětí  $U_p$  dle článku 2.3.1

Zkušební zařízení: el. pevnost Sefelec 80 kV, inv. č. 110019

Parametry zkoušky: elektrody 20 / 75 mm  
 napětí AC / 50 Hz  
 nárůst napětí: 1,5 kV / s  
 zkušební medium: transformátorový olej  
 kondicionování: dodaný stav

### Zjištění:

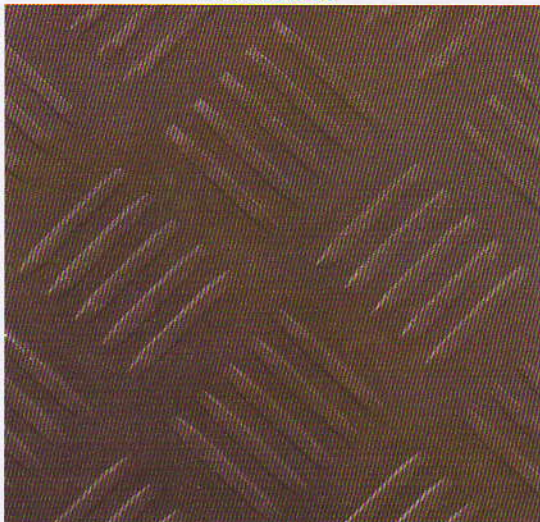
vzorek				
	černá vzor	šedá vrubovaný	šedá vzor	šedá vzor
	D70 - 3,5 mm	RW2 - 4,5 mm	D70 - 3,5 mm	D70 - 4 mm
	403199089	403199027	403199090	403199091
průrazné napětí (kV)				
1	35,6	47,7	46,1	50,1
2	33,9	51,2	48,7	54,2
3	35,3	50,6	47,2	52,4
4	35,3	50,4	48,1	57
5	35,5	50,6	46,7	53,4
6	35,6	51,3	48,8	53,8
7	34,5	49,5	47,9	53,1
8	37,1	51,7	46,1	53,6
X	35,35	50,375	47,45	53,45
MED	35,4	50,6	47,55	53,5



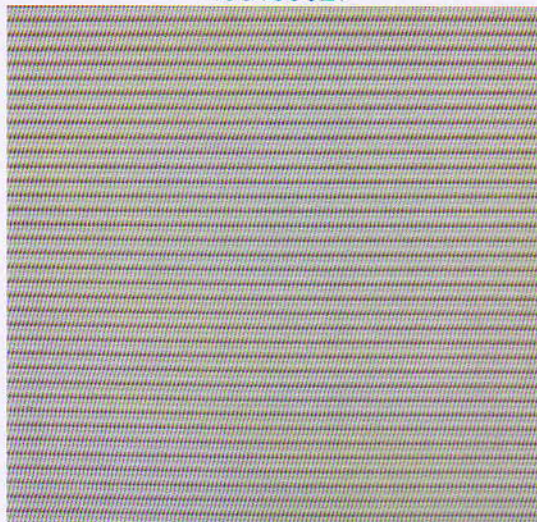
**Fotodokumentace**

Vzorky:

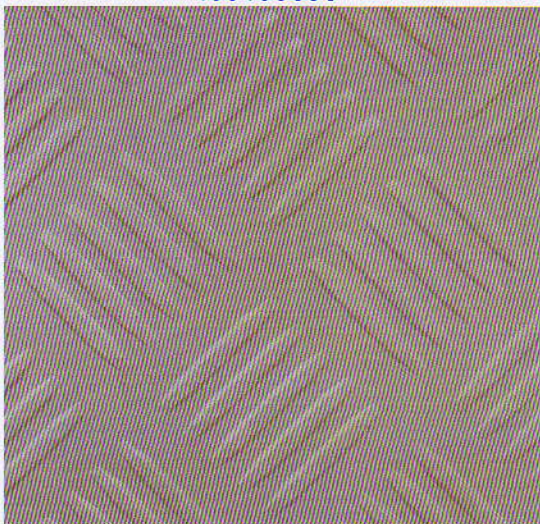
403199089



403199027



403199090



403199091



A handwritten signature in blue ink, consisting of stylized cursive letters.

Zkoušeli: M. Baron, J. Šašek